

PROVILOG
STOCKAGE & LOGISTIQUE

14 rue Laurent de Lavoisier
11 100 NARBONNE



DEMANDE ENREGISTREMENT ICPE

REHABILITATION D'UN ANCIEN ENTREPOT FRIGORIFIQUE EN
ENTREPOT DE STOCKAGE 1510

PROVILOG – SITE DE NARBONNE (11)

CAPACITES TECHNIQUES ET FINANCIERES - PIECE JOINTE N°5

Ce dossier a été réalisé avec le concours de l'Unité Conseil



APAVE EXPLOITATION FRANCE

6 rue du Général Audran
92 412 COURBEVOIE CEDEX SAS
au capital de 10 000,00 € – RCS Nanterre 903 869 618

	DOSSIER D'ENREGISTREMENT ICPE (1510)	février 23
	CAPACITES TECHNIQUES ET FINANCIERES - PIECE JOINTE N°5	Page : 2/4

SOMMAIRE

1	CAPACITES TECHNIQUES	3
2	CAPACITES FINANCIERES	4

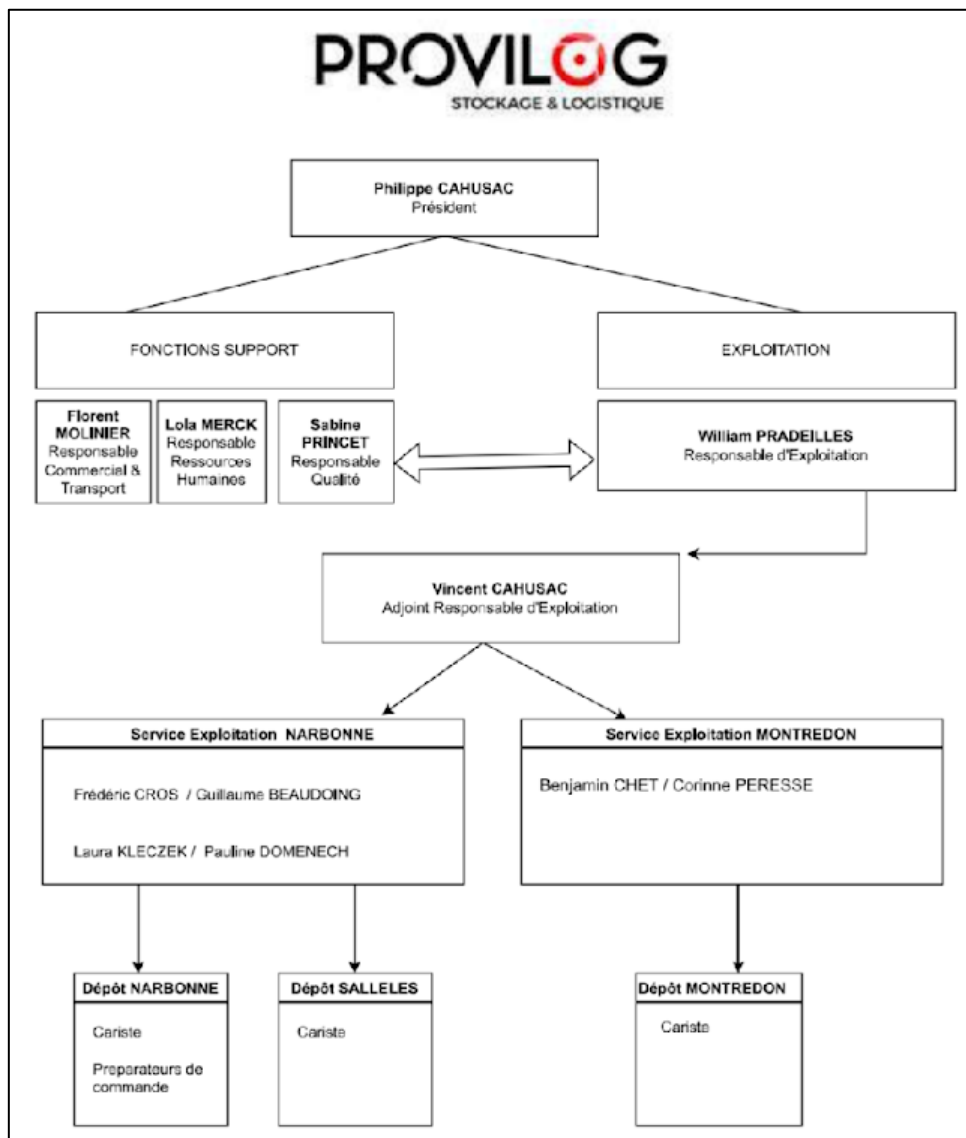
Ce document décrit les capacités techniques et financières ou les modalités prévues pour les établir au plus tard à la mise en service de l'installation [7° de l'article R512-46-4].

1 CAPACITES TECHNIQUES

PROVILOG a ses propres ressources tant d'un point de vue matériel qu'humain.

L'unité dispose d'un Responsable d'Exploitation assisté par les fonctions supports dont une unité Qualité.

L'organigramme est présenté ci-dessous.



	DOSSIER D'ENREGISTREMENT ICPE (1510)	février 23
	CAPACITES TECHNIQUES ET FINANCIERES - PIECE JOINTE N°5	Page : 4/4

2 CAPACITES FINANCIERES

Les résultats financiers sur les dernières années ainsi que les prévisionnels sur les années à venir tenant compte du développement sur le site de Narbonne sont décrits dans le tableau suivant :

	N-3	N-2	N-1	N 2022	N+1	N+2	N+3
Capital Social (€)	10 000	10 000	15 000	15 000	15 000	15 000	15 000
CA (€)	2 835 587	3 103 728	4 164 860	5 517 697	8 732 209	9 118 686	9 386 694
Résultat avant impôts (M€)	125 570	90 844	266 969	-179 425	1 363 619	1 519 259	1 732 914
Résultat fiscal (€)	98 856	68 994	90 151	-179 425	1 080 383	1 152 258	1 312 498
Capacité d'autofinancement (€)	281 814	240 815	707 165	96 617	1 491 959	1 555 384	1 698 196

Les 3 derniers bilans, l'extrait KBIS de la société et les attestations d'assurance susvisées sont annexées ci-après.

PROVILOG aura donc les capacités techniques et financières pour assurer la sécurité du site et pour limiter son impact sur l'environnement.